

อุปกรณ์เครื่องดับเพลิง ติดตั้งไว้บริเวณประตูทางเข้า-ออก ของสำนักงาน

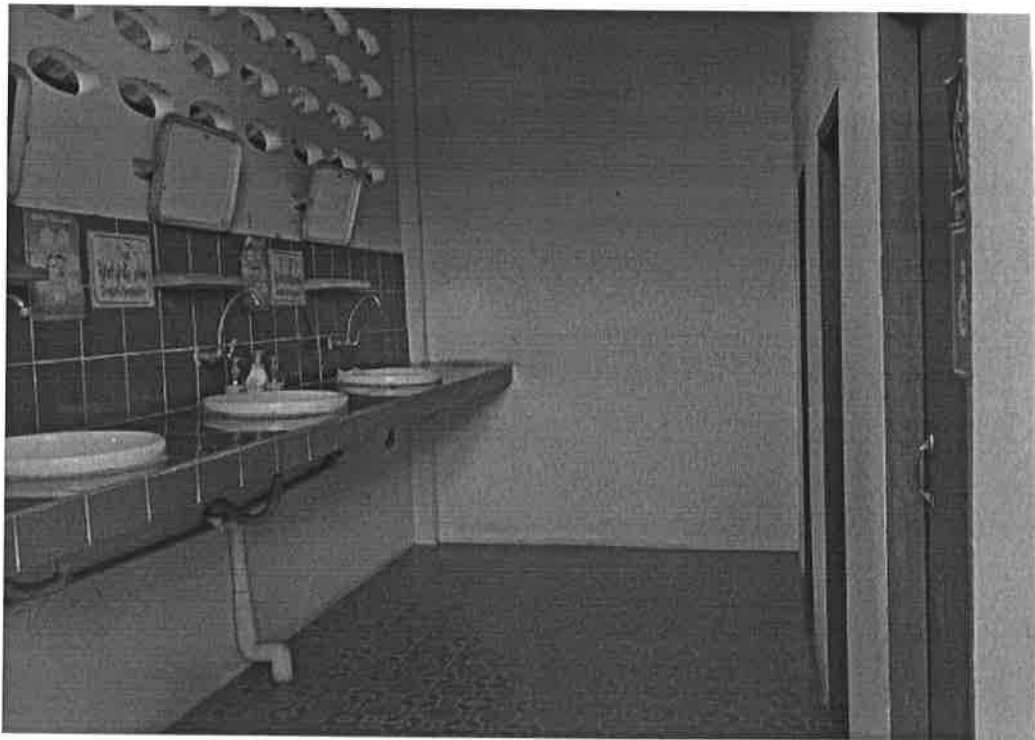
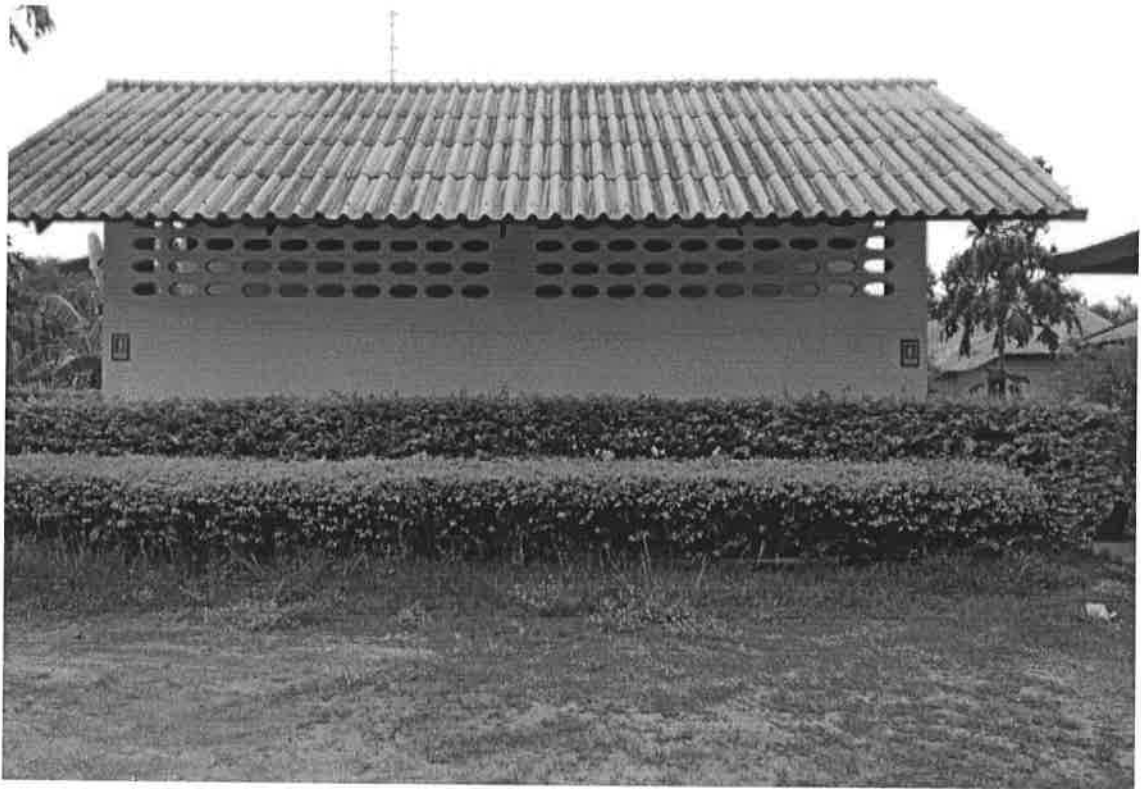
จัดให้มีความอำนวยความสะดวกสำหรับผู้พิการ



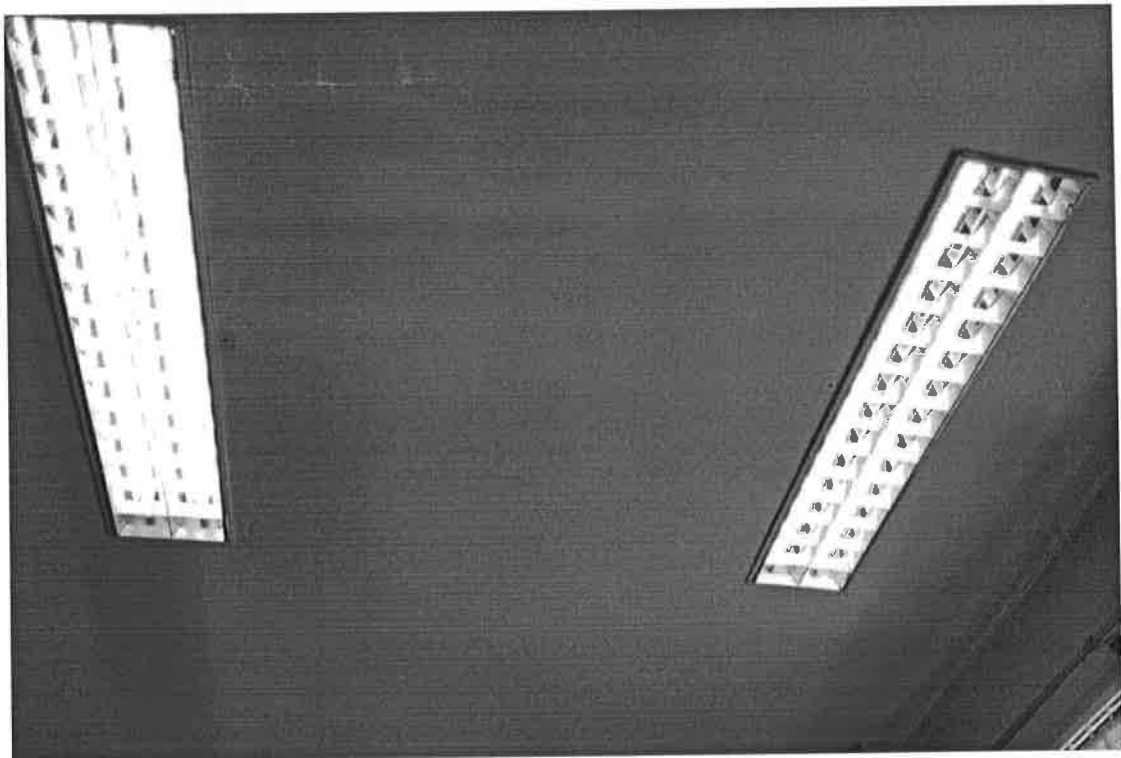
สำเนาถูกต้อง



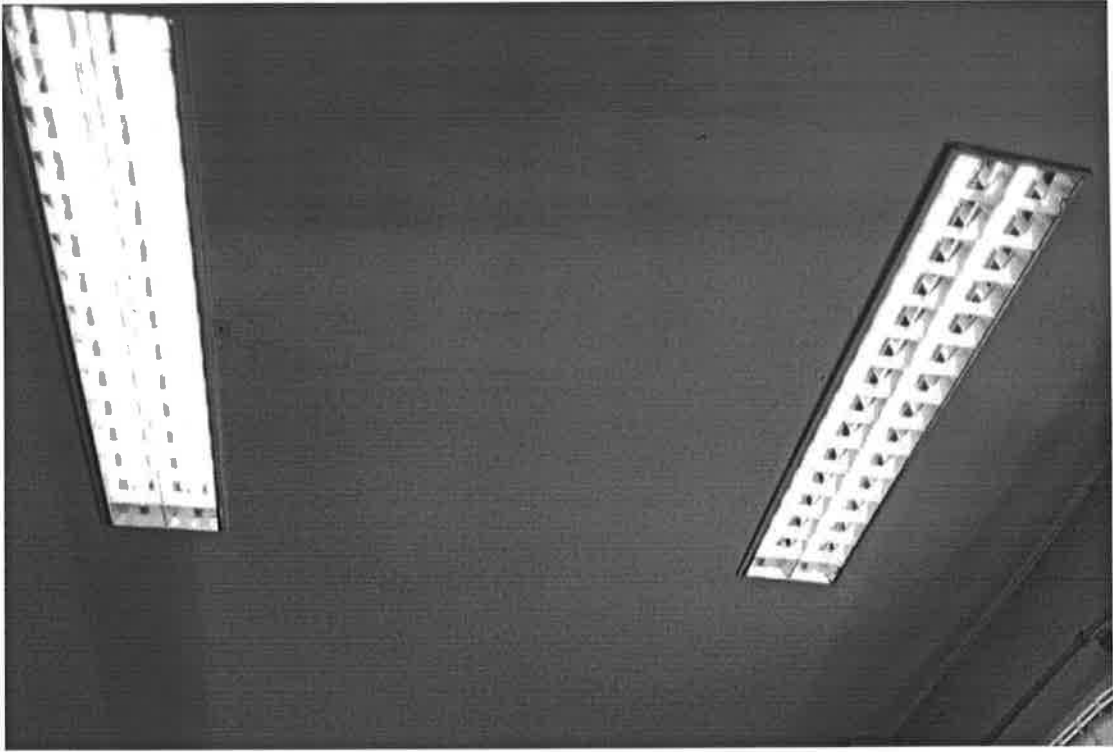
(นางสาวรัชฎาภรณ์ อัครพิน)
เจ้าหน้าที่บริหารงานทั่วไป



ห้องน้ำสะอาดและได้มาตรฐาน



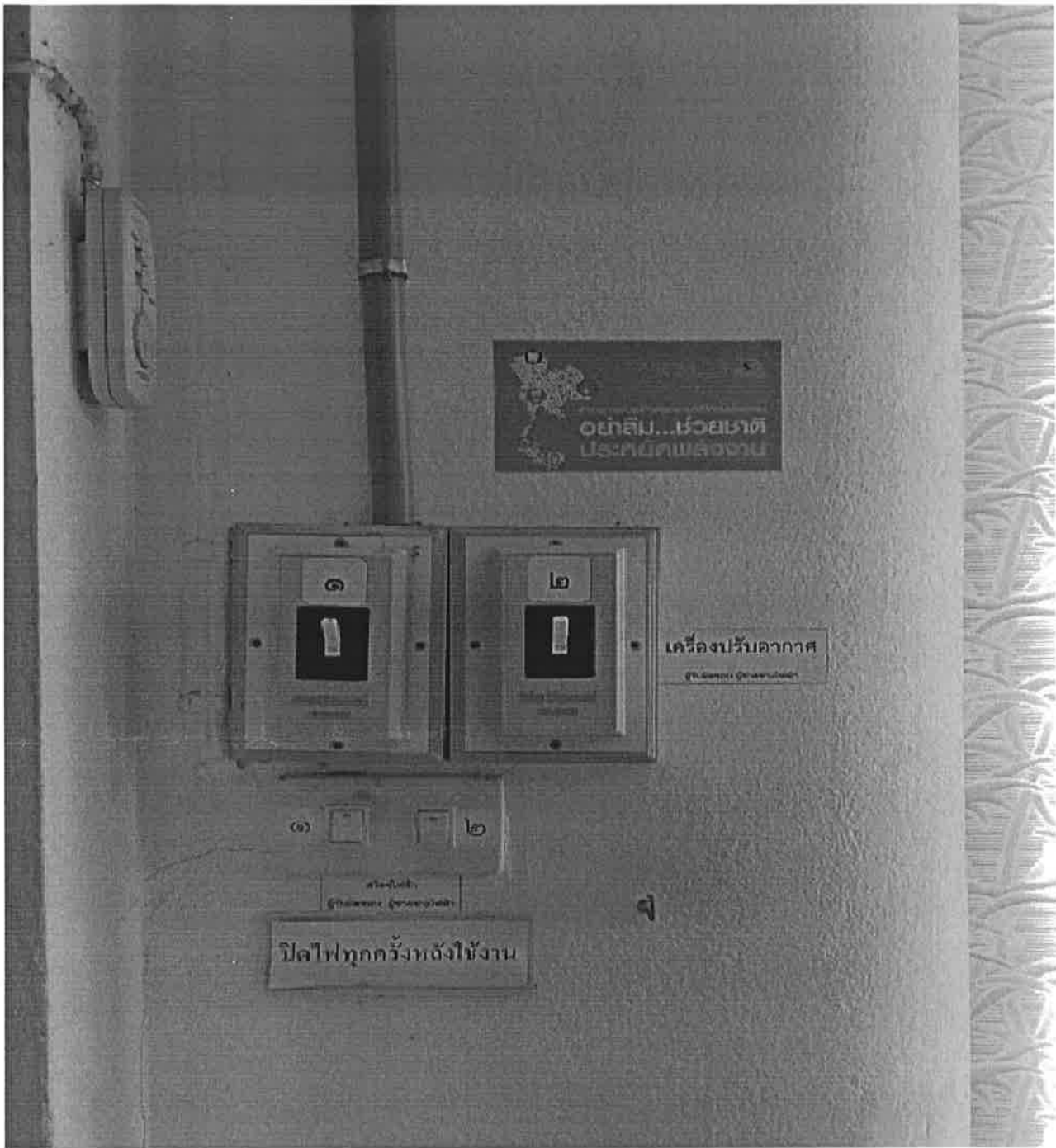
หลอดไฟฟ้าอยู่ในสภาพดี ใช้งานได้



การเดินสายไฟอย่างเป็นระบบและมีระเบียบ



ตู้ยาสำมัญญและชุดปฐมพยาบาล ของเทศบาลตำบลแร่



อุปกรณ์เครื่องปรับอากาศ



ชั้นบันไดอยู่ในสภาพดีและสะอาด มีสัญลักษณ์บอกทางขึ้นลงบันได



วัสดุอุปกรณ์ รถยนต์ อยู่ในสภาพดี



ประทุนและหน้าต่างของสำนักงานอยู่ในสภาพดี